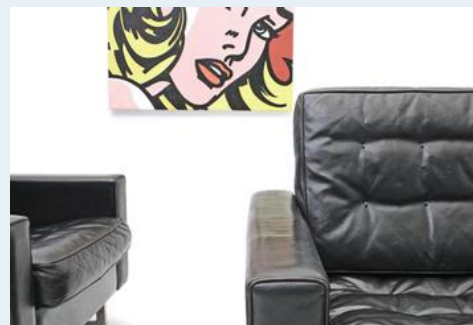
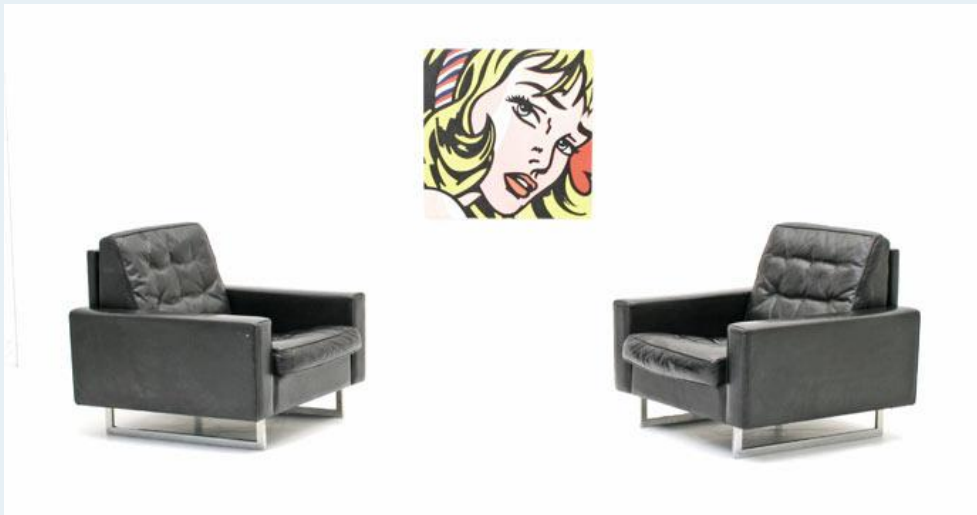


Sessel, de Sede



| | |
|--------------|--|
| Titel | Sessel, de Sede |
| Art.Nr. | 5691 |
| Beschreibung | Ein Klassiker dieser Zeit. Mit Lederriemen kapitonierte Kissen, bekannt als de Sede Handwerk. Chromstahlkuven. Design Haussmann zugeschrieben. |
| Designer | Werksentwurf |
| Hersteller | de Sede |
| Objektyp | Leder-Sessel |
| Masse | B: 81 cm H: 75 cm T: 85 cm |